



# Sex, Gender & Cannabis Hub Resource List

## RESOURCES

1. [Breastfeeding and Cannabis: A Harm Reduction Resource for Health Care and Social Service Providers / L'allaitement et le Cannabis: Ressource sur la Réduction des Méfaits pour les Prestataires de Soins de Santé et de Services Sociaux](#)

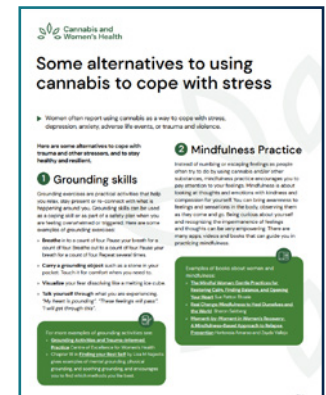
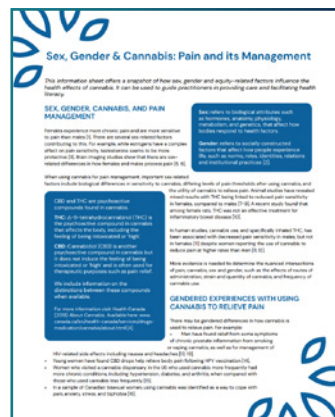
2. [Taking Care: A Short Guide to Breastfeeding and Substance Use / Substances et Prudence: Petit Guide sur L'allaitement et la Consommation de Substances](#)

3. [Sex, Gender & Cannabis: Pain and its Management / Sexe, Genre et Cannabis: Douleur et Gestion de la Douleur](#)

4. [Why Women Use Cannabis / Pourquoi les Femmes Consomment du Cannabis](#)

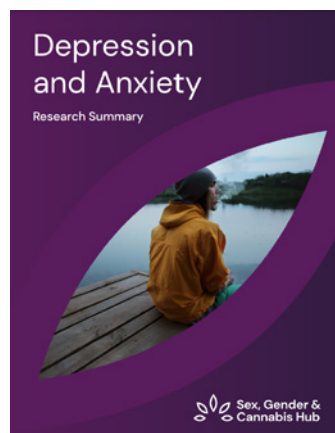
5. [The Ways Women Use Cannabis / Façons dont les Femmes Consomment le Cannabis](#)

6. [Some Alternatives to Using Cannabis to Cope with Stress / Quelques Pistes Pour Faire Face au Stress Sans Cannabis](#)



## RESEARCH SUMMARIES

1. [Beliefs and Perceptions Research Summary / Croyances et Perceptions Résumé de Recherche](#)
2. [Sexual Orientation, Gender Identity and Cannabis Use Research Brief / Orientation Sexuelle, Identité de Genre et Consommation de Cannabis Aperçu de la Recherche](#)
3. [Post-Secondary Students' Prevalence & Patterns of Cannabis Use Research Summary / Taux de Prévalence et Habitudes de Consommation de Cannabis des Étudiants et des Étudiantes de Niveau Postsecondaire Sommaire de Recherche](#)
4. [Depression and Anxiety Research Summary / Dépression et Anxiété Sommaire de Recherche](#)
5. [Experiences of Psychosis and Cannabis Research Summary / Expériences de Psychose et Cannabis Sommaire de Recherche](#)
6. [Cannabis Use Disorder Research Summary / Troubles de l'usage du cannabis Sommaire de Recherche](#)



## SURVEY BULLETINS

1. [Bulletin 1: How do Men and Women Report Patterns of Use? / Bulletin 1: Quelles sont les Habitudes de Consommation des Hommes et des Femmes?](#)
2. [Bulletin 2: How does Sexual Orientation Affect Patterns of Use? / Bulletin 2: En quoi L'orientation Sexuelle a-t-elle une Incidence sur les Habitudes de Consommation?](#)
3. [Bulletin 3: How do Race and Ethnicity Affect Patterns of Use? / Bulletin 3: En quoi la Race et L'origine Ethnique Ontelles une Incidence sur les Habitudes de Consommation?](#)
4. [Bulletin 4: What Substances are Commonly Used on the Same Occasion as Cannabis? / Bulletin 4: Quelles sont les Substances Couramment Consommées avec du Cannabis?](#)
5. [Bulletin 5: What Routes of Administration \(ROAs\) do Women and Men use? / Bulletin 5: Quels Modes D'administration \(MA\) Utilisent les Femmes et les Hommes?](#)
6. [Bulletin 6: What are Men's and Women's Driving Behaviours After Cannabis Use? / Bulletin 6: Quels sont les comportements des hommes et des femmes qui conduisent un véhicule après avoir consommé du cannabis?](#)
7. [Bulletin 7: How do Women and Men Report Medical Cannabis Use? / Bulletin 7: Comment les femmes et les hommes déclarent-ils leur consommation de cannabis médical?](#)

We are grateful to Health Canada for financial assistance for the Sex, Gender & Cannabis Hub project. The views expressed herein do not necessarily represent the views of Health Canada.



Last updated: May 2023



 [www.sexgendercannabishub.ca](http://www.sexgendercannabishub.ca)



centre of excellence  
for women's health

 [www.cewh.ca](http://www.cewh.ca)

    @cewhca